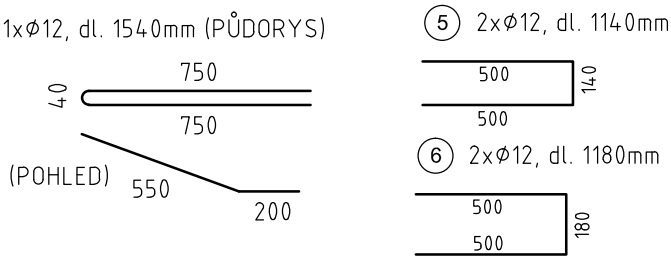
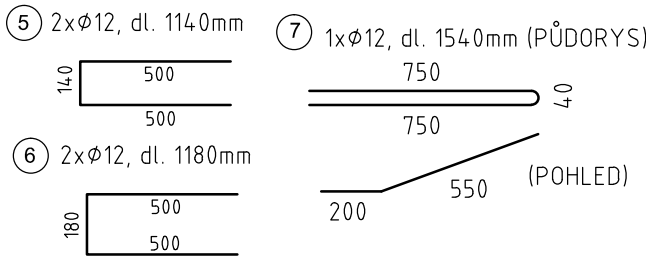
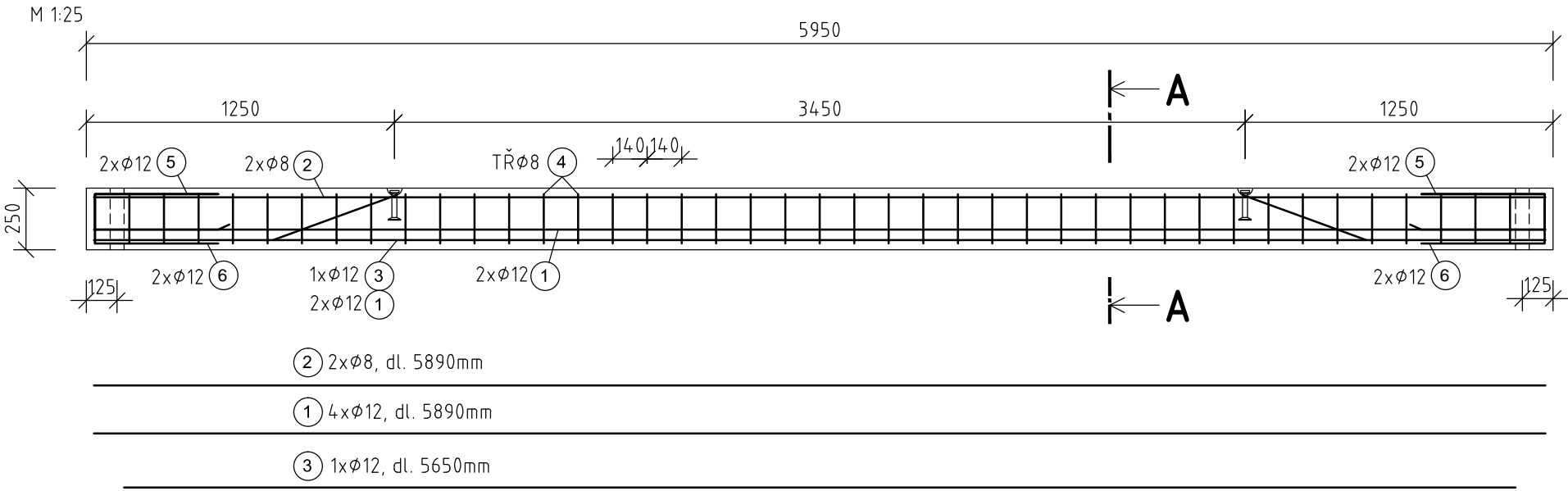


VAZNICE VA1 – POHLED P1



VA1 – ŘEZ A

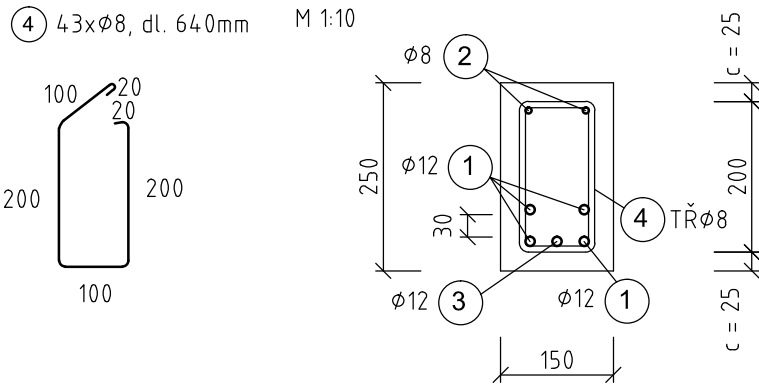
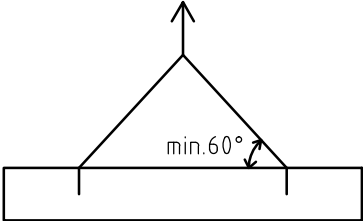


SCHÉMA MANIPULACE



VÝKAZ VÝZTUŽE – VA1					
OZNAČENÍ	PROFIL	DÉLKA	KS	B500B, PRŮMĚR [mm]	
	[mm]	[mm]		8	12
1	12	5890	4		23,56
2	8	5890	2	11,78	
3	12	5650	1		5,65
4	8	640	43	27,52	
5	12	1140	4		4,56
6	12	1180	4		4,72
7	12	1540	2		3,08
CELKOVÁ DÉLKA [m]				39,3	38,49
HMOTNOST [kg/m]				0,395	0,888
HMOTNOST [kg]				15,5	34,2
CELKOVÁ HMOTNOST [kg]				50	

VÝPIS ZABUDOVANÉHO KOVÁNÍ PRO 1ks VAZNICE

OZN.	NÁZEV – ROZMĚR	KS
T1	TRUBKA $\phi$ 50	2
U2	MONTÁŽNÍ ZÁVĚS	2

U2: HALFEN DEHA: KOTVA S KULOVOU HLAVOU: 6000–1,3–0120

POZNÁMKA :

BETON: C25/30

TŘÍDA PROSTŘEDÍ: XC1

VÝZTUŽ: OCEL B500B

KRYTÍ VÝZTUŽE: 25mm

VÝZTUŽE KÓTOVÁNY K VNĚJŠÍMU ROZMĚRU

MATERIÁL OCEL. KOVÁNÍ: S235

-DO PREFABRIKÁTŮ OSADIT KOVÁNÍ – VIZ SCHÉMA

-TYP MONTÁŽNÍCH ZÁVĚSŮ UPŘESNÍ VÝROBCE PREFABRIKÁTŮ

-ZKOSENÍ HRAN: 10x10 mm

OBJEM BETONU: 0,207 m<sup>3</sup>

HMOTNOST PRVKU: 518 kg

DIPLOMOVÁ PRÁCE

STUDENT:	RADEK SCHMEIDLER
VEDOUCÍ PRÁCE:	Ing. PAVEL ŠULÁK, Ph.D.



VYSOKÉ UČENÍ FAKULTA  
TECHNICKÉ STAVEBNÍ  
V BRNĚ

STAVBA:	MONTOVANÁ HALA		FORMÁT	A3
			DATUM	LEDEN 2016
VÝKRES:	VAZNICE - VÝKRES VÝZTUŽE		MĚŘÍTKO 1:25, 1:10	Č.VÝKRESU 06